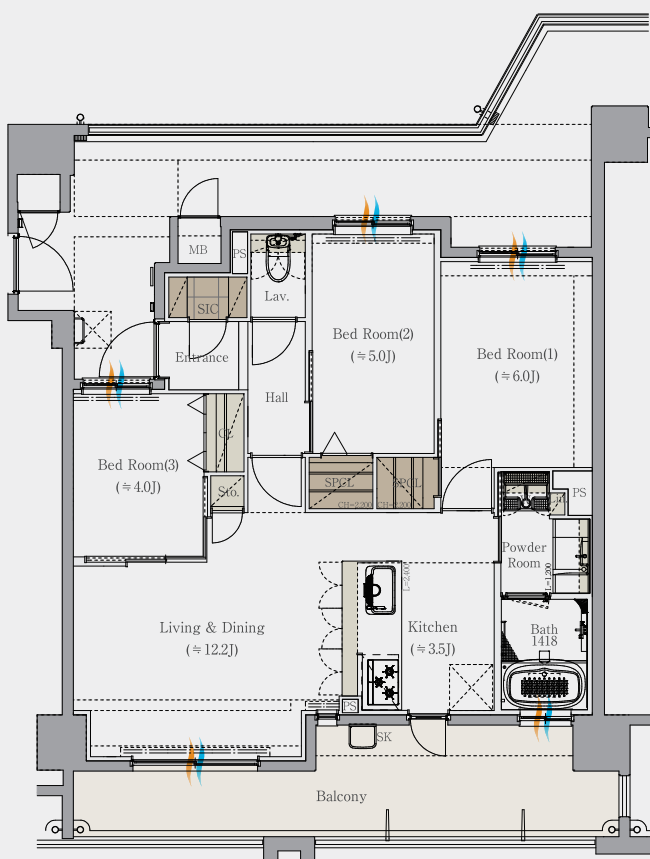




開放感と落ち着きを融合させた、上質のリラクゼーションスタイル。

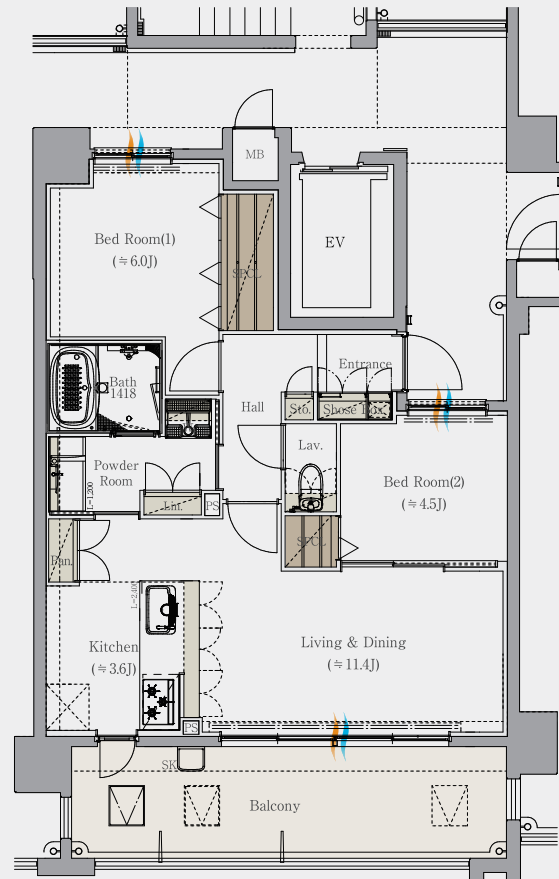


B TYPE [3LDK] 専有面積/67.00㎡(20.27坪)
バルコニー面積/15.16㎡



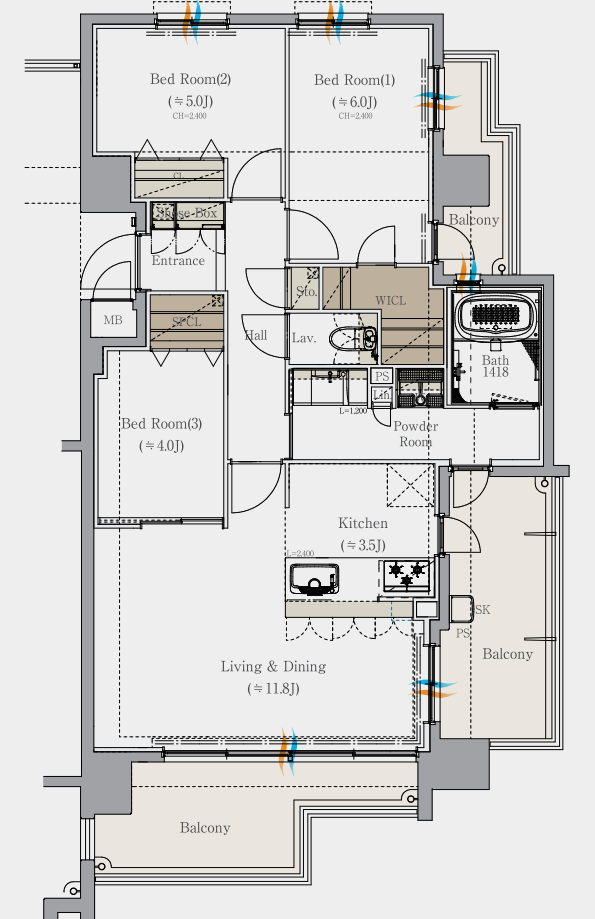
402号室[3LDK]
販売価格 **4,830万円** (税込)
お支払例 月々 **47,814円** (税込)
頭金無し / ポーナス払い(年2回) 286,047円

C TYPE [2LDK] 専有面積/60.35㎡(18.25坪)
バルコニー面積/14.57㎡



303号室[2LDK]
販売価格 **4,250万円** (税込)
お支払例 月々 **42,084円** (税込)
頭金無し / ポーナス払い(年2回) 251,627円

D TYPE [3LDK] 専有面積/72.22㎡(21.84坪)
バルコニー面積/21.49㎡



205号室[3LDK]
販売価格 **5,170万円** (税込)
お支払例 月々 **51,173円** (税込)
頭金無し / ポーナス払い(年2回) 306,225円

※CG/バスは図面をもとに描き起したもので実際とは異なる場合があります。行政の指導、施工上の都合及び改良のため、変更する場合があります。また、植栽は特定の時期や入居時の状態を想定したものでございます。予めご了承ください。※CG/バスに表現されている車両はあくまでイメージです。実際の駐車場サイズをご確認の上、駐車可否をご確認ください。※大分銀行福岡支店 変動・年利0.7%・返済期間50年・元利均等返済・保証料一括前払い型の場合です。(金利は2025年2月時点) ※お借り入れは1万円単位となり1万円未満はご準備頂きます。

Kitchen

毎日の食卓をより豊かに、より快適に演出。美しいデザイン機能性に優れた充実の空間。

- キッチン背面収納**
キッチンベースとのバランスを考えたキッチン背面収納を標準装備。たっぷりとした食器やコップなどがしまえキッチンワークがより快適・軽快になります。
- シンク下・加熱機器下「らくパック」収納**
よく使うものがらくパックと取り出せる。3つのポイントで料理をする時の労力や手間を減らし、調理作業をやさしくサポートする新感覚のフロア収納です。

LIXIL

BathRoom

豊富な快適設備で毎日の充実。快適バスタイムを演出。

- ルフレートン浴槽(人造大理石浴槽)**
素材や製造方法にこだわり、なめらかな光沢を実現した高品位な浴槽です。置く「ラメ」が、奥行き感がある意匠を実現し、上質なバスルームを演出します。
- スイッチ付エコアクアシャワー-SPA**
ソフトな浴び心地のシルクミスト、断続的な水流で刺激的なパワーマッサージ。空気を含んだ大粒のアクアプレー、3種類の吐水が楽しめます。

LIXIL

スマホ一つで家電を操作。最新型IoTスマートマンション。リビングでくつろぎながら、別の家事をこなしながら、外出先で用事を済ませながら。どこからでも操作できるIoT家電で、我が家の暮らしをもっと快適に、もっと便利に、もっと安心に。

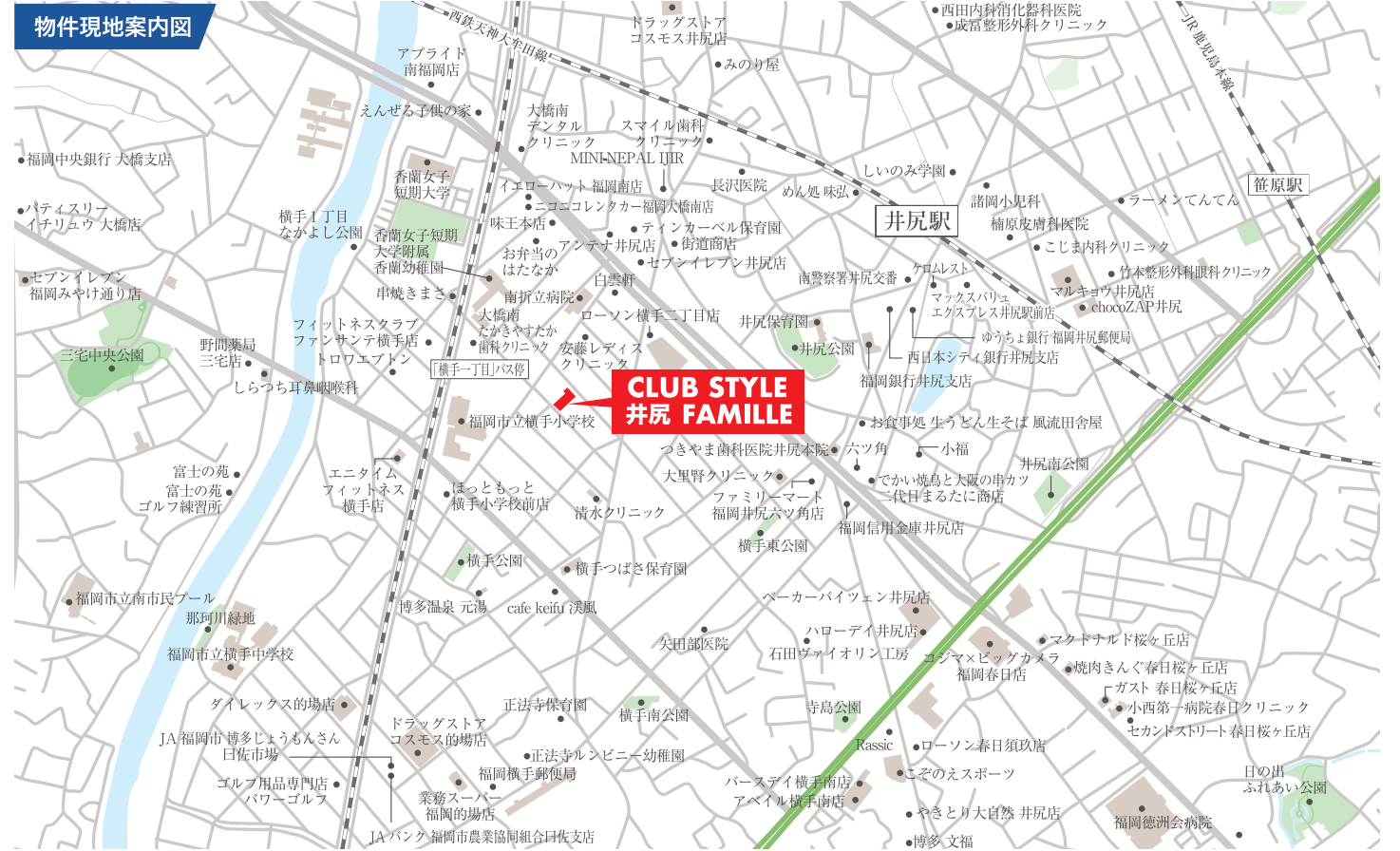


- スマートリモコン「eRemote Pro」
- 温湿度センサー
- 開閉センサー
- スマートハブ

※機種や仕様の変更。及び機能が更新されることがあります。予めご了承下さい。※その他オプション品が各種ございます。

- 都心エリアならではの **4WAY** アクセス
- 西鉄バス「横手一丁目」バス停 徒歩約**3分**(約220m)
- 西鉄天神大牟田線「井尻」駅 徒歩約**12分**(約950m)
- JR鹿児島本線「笹原」駅 徒歩約**20分**(約1600m)
- 福岡都市高速「野目」ランプ 車約**3分**(約1700m)

※表示分数は、住宅地図をもとに現地(エントランス)からの最短距離を計測し、徒歩分数は1分=80m、車分数は一般道を時速40kmで計算しています。※徒歩、車分数は信号待ち、渋滞等を考慮していません。



※掲載の写真はフレンジョナルサロンの撮影(2024年11月)したもので、もしくはメーカー参考写真、イメージ写真で実際の仕様と異なる場合がございます。※一部オプションが含まれています。※家具、小物、インテリア等は価格に含まれておりません。また、設備仕様等は変更になる場合がございます。

【住まう人をもてなすように。毎日を豊かにするアイデアを。】 ■平置き駐車場100%確保。28戸に対して28区画。/バイク置場3台/屋根付きサイクルポート(42台)画

- スムーズに入居できるハンズフリーシステム。**
- 不審者の侵入を許し難くする、様々な工夫を凝らしました。**
- 玄関ドアには細心の注意を払いました。**

【Tebraキー】軽量でシンプルデザインのため持ち運びにも便利なTebraキーを採用。また方Tebraキーの電池が切れてしまってもTebraキーをリーダーにかざすことで解錠可能のため、便利です。

【オートロック】マンション内の入館セキュリティを高めるために共用部にオートロックを設けています。

【二重ロック付玄関ドア】デザイン性にも防犯性にも優れた二重ロック付玄関ドアを採用。

【モニター付きインターホン】通話に入る前に訪問用件を確認できる取次機能やスマートスピーカーとの連携で、毎日の生活がより便利になります。

CLUB STYLE マンション
「友の会」会員募集
マンションの最新情報をお届けします。

会員登録無料
会員ご希望の方は下記HPもしくはQRコードより会員登録ください。ご不明な点はご遠慮なく下記フリーダイヤル迄お電話下さい。ご登録心よりお待ちしております。

西鉄天神大牟田線「大橋」駅そば、**「ONE RESIDENTIAL SALON」にて「モデルルーム」公開中**

完全予約制

ご来場希望のお客様は、友の会に入会後、下記フリーダイヤルもしくはQRよりご予約の上、ご来場ください。ご予約がない場合、ご案内いたしかねる場合もございますのでご了承ください。



【全物件概要】●物件名/クラブスタイル井尻ファミーユ●所在地/福岡県福岡市南区横手2丁目15番3●住居表示/福岡県福岡市南区横手2丁目15番5●交通/西鉄バス「横手一丁目」バス停:徒歩約3分(約220m)、西鉄バス「横手小学校前」バス停:徒歩約3分(約240m)、西鉄バス「折立」バス停:徒歩約4分(約280m)、西鉄天神大牟田線「井尻」駅:徒歩約14分(約1,070m)、JR鹿児島本線「笹原」駅:徒歩約20分(約1,600m)●用途地域/第一種住居地域●その他地域/地区/法第22条区域-第二種20M高度地区●地目/宅地●敷地面積/996.25㎡●建ぺい率/60%●容積率/200%●容積面積/2,347.46㎡●構造/鉄骨・鉄筋コンクリート造地上8階建●建築確認番号/第KHJ23-04032-1号●令和6年4月12日●●総戸数/28●●間取り/2LDK・3LDK・4LDK●●専有面積/60.35㎡~87.17㎡●●バルコニー面積/8.74㎡~23.63㎡●●ルーフバルコニー面積/23.70㎡●●テラス面積/22.12㎡~23.43㎡●●室外機置場面積/2.33㎡●●ラングルーム面積/0.70㎡●●管理費(月額)/8,700円~12,600円●●修繕積立金(月額)/4,800円~6,900円●●修繕積立基金(一括)/422,400円~610,100円●●駐車場/敷地内駐車場28台●●駐車場使用料(月額)/6,000円~10,000円●●バイク置場(原付)/3台●●バイク置場(原付)使用料(月額)/1,000円●●自転車置場/42台(スライドロック式)38台、平置き4台●●自転車置場使用料(月額)/200円~400円●●竣工予定/2026年3月下旬●●入居予定/2026年4月下旬●●分譲後の権利形態/敷地:各住戸専有面積による所有権の共有建物専有部分:区分所有権、共用部分:住戸専有面積割合による共有持分●●分譲後の管理形態/区分所有権により管理組合を結成し管理会社に委託●●設計・監理/株式会社エムクラブ●●施工/九州総合建設株式会社●●管理会社/アライアンスサービス株式会社●●設計・監理/株式会社アライアンス●●売主・事業主/株式会社アライアンス

【第二期先着順概要】●販売戸数/5戸●販売価格(税込)/4,250万円~6,870万円●●最多数販売価格帯/5,100万円台(2戸)●●間取り/2LDK(1戸)・3LDK(3戸)●●4LDK(1戸)●●専有面積/60.35㎡~87.17㎡●●8L面積/14.57㎡~23.63㎡●●ルーフバルコニー面積/23.70㎡●●ラングルーム面積/0.70㎡●●管理費(月額)/8,700円~12,600円●●修繕積立金(月額)/4,800円~6,900円●●修繕積立基金(一括)/422,400円~610,100円●●先着順申込のご案内/住宅ローン申込の場合申込ご希望の際は、住宅ローン審査をお申し込みいただきます。承認後の先着順受付となります。(事前審査に必要なもの)●●認印(シ・ハチハチ不可)●●本人確認資料(運転免許証等)●●2024年分収入証明(源泉徴収票・確定申告書の写し等)●●お借入明細書(お借入がある場合)●●お持ちいただいたくもの詳細は係員にご確認ください。●●先着順につき、販売済の際はご了承ください。●●取引条件の有効期限/2025年4月30日●●広告有効期限/2025年4月30日●●広告有効期限/2025年4月30日

事業主・売主 **Alliance Real Estate Sales Co.**
Alliance
株式会社 アライアンス

福岡市中央区舞鶴3丁目9番39号 福岡舞鶴スクエア
宅地建物取引業/福岡県知事(第)14436号

お問い合わせ先
0120-392-163
https://www.alliance-e.co.jp

福岡市南区大橋二丁目7-1
クラブスタイル井尻
検索

SoftBank HAWKS OFFICIAL SPONSOR