

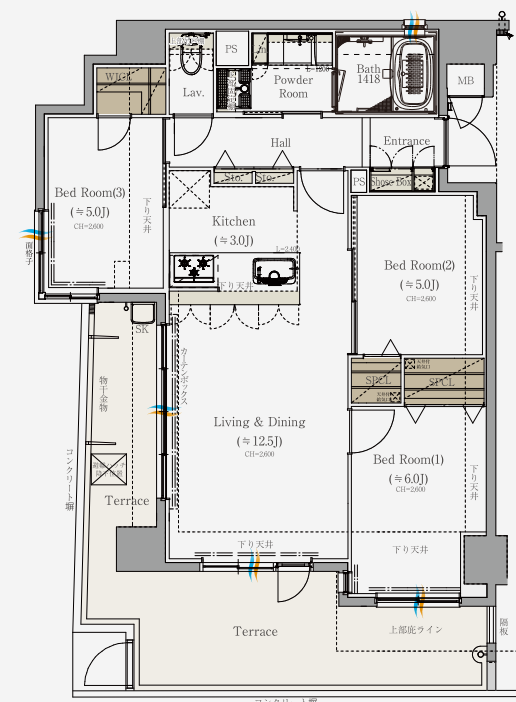


※CG/パースは図面をもとに描き起したもので実際とは異なる場合があります。行政の指導、施工上の都合及び改良のため、変更する場合があります。また、植栽は特定の時期やご入居時の状態を想定したものではありません。予めご了承下さい。※CGパースに表現されている車両はあくまでイメージです。実際の駐車場サイズをご確認の上、駐車可否をご確認下さい。

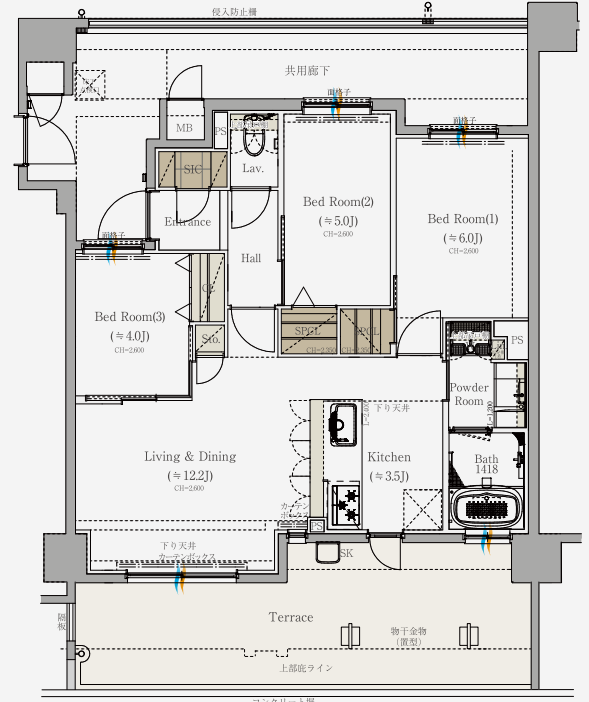
開放感と落ち着きを融合させた、上質のリラクゼーションスタイル。



At TYPE [3LDK] 専有面積/70.34㎡(21.27坪)
テラス面積/23.43㎡



Bt TYPE [3LDK] 専有面積/67.00㎡(20.26坪)
テラス面積/22.12㎡



スムーズに入館できるハンズフリーシステム。

【Tebraキー】
軽量でシンプルデザインのため持ち運びにも便利なTebraキーを採用。また万一Tebraキーの電池が切れてしまってもTebraキーをリーダーにかざすことで解錠可能のため、便利です。



- ハンズフリーで解錠
- キー収納型
- 持ち運びに便利
- リモコンボタンで操作可能

※メインエントランスのみ

不審者の侵入を許し難くする、様々な工夫を凝らしました。

【オートロック】 マンション内の入館セキュリティを高めるために共用部にオートロックを設けています。



玄関ドアには細心の注意を払いました。

【二重ロック付玄関ドア】
デザイン性にも防犯性にも優れた二重ロック付玄関ドアを採用。

【モニター付きインターホン】
通話に入る前に訪問用件を確認できる取次機能やスマートスピーカーとの連携で、毎日の生活がより便利になります。

都心エリア
ならではの
4WAY
アクセス

- 西鉄バス「横手一丁目」バス停 徒歩約**3分**(約220m)
- 西鉄天神大牟田線「井尻」駅 徒歩約**12分**(約950m)
- JR鹿児島本線「笹原」駅 徒歩約**20分**(約1600m)
- 福岡都市高速「野多目」ランプ 車約**3分**(約1700m)

※表示分数は、住宅地図をもとに現地(エントランス)からの最短距離を計測し、徒歩分数は1分=80m、車分数は一般道を時速40kmで計算しています。※徒歩、車分数は信号待ち、渋滞等を考慮していません。



■ 予定物件概要 ● 物件名/クラブスタイル井尻ファミーユ ● 所在地/福岡県福岡市南区横手2丁目15番3 ● 住居表示/福岡県福岡市南区横手2丁目5番5 ● 交通/西鉄バス「横手一丁目」バス停 約220m(徒歩約3分) ● 用途地域/第一種住居地域 ● その他地域/地区/法第22条区域 ● 第二種20M高度地区 ● 地目/宅地 ● 敷地面積/996.25㎡ ● 建ぺい率/60% ● 容積率/200% ● 建築面積/414.78㎡ ● 建築延床面積/2,347.48㎡ ● 構造/規模/鉄筋コンクリート造 地上8階建 ● 建築確認番号/第KH23-04032-1号(令和6年4月12日) ● 総戸数/28戸 ● 販売戸数/未定 ● 販売価格/未定 ● 最多販売価格帯/未定 ● 間取り/2LDK(6戸)・3LDK(21戸)・4LDK(1戸) ● 専有面積/60.35㎡~87.17㎡ ● バルコニー面積/8.74㎡~23.63㎡ ● ルーフバルコニー面積/23.70㎡(Eタイプ) ● テラス面積/22.12㎡(Btタイプ)~23.43㎡(Atタイプ) ● 室外機置場面積/2.33㎡(Aタイプ) ● トランクルーム面積/0.70㎡(Eタイプ) ● 管理費/未定 ● 修繕積立金/未定 ● 修繕積立基金/未定 ● 駐車場/敷地内駐車場28台 ● 駐車場使用料/未定 ● バイク置き場/3台 ● バイク置き場使用料/未定 ● 自転車置き場/42台(スライドラック式38台、平置き4台) ● 自転車置き場使用料/未定 ● 竣工予定/2026年3月下旬 ● 入居予定/2026年4月下旬 ● 分譲後の権利形態/敷地:各住戸専有面積による所有権の共有建物専有部分:区分所有権、共用部分:住戸専有面積割合による共有持分 ● 分譲後の管理形態/区分所有者全員により管理組合を結成し管理会社に委託 ● 設計/監理/株式会社エムクラフト ● 施工/九州総合建設株式会社 ● 管理会社/アライアンスサービス株式会社 ● 設計図書閲覧場所/株式会社アライアンス ● 売主・事業主/株式会社アライアンス ● 広告有効期限/2025年2月28日 ● 販売を開始するまでは、契約または予約の受付及び申し込み順位の確保には応じられません。また、お申込み順位の確保に関する措置は講じられません。予めご了承ください。(販売開始予定時期:2024年12月中旬) ● 予定販売戸数を、一括して販売するか、数期に分けて販売するかは、現在未確定です。本ウェブサイトでなされる本広告において、確定情報を掲載いたします。● 販売戸数が未定の場合のご注意。間取り、専有面積が変更になることがあります。未定部分については本ウェブサイトでご案内する本広告時までに確定いたします。

CLUB STYLE 「友の会」会員募集
マンション
会員登録無料
会員ご希望の方は下記HPもしくはQRコードより会員登録ください。
ご不明な点をご遠慮なく下記フリーダイヤル迄お電話下さい。ご登録心よりお待ちしております。

SoftBank HAWKS
Alliance
Official Sponsor

事業主・売主 **Alliance** Alliance Real Estate Sales Co. 宅地建物取引業/福岡県知事(5)第14436号
株式会社 アライアンス 福岡市中央区舞鶴3丁目9番39号 福岡舞鶴スクエア

お問い合わせ先 **0120-392-163**

※本広告は、当物件のホームページで行う予定です。
掲載予定時期/2024年12月中旬
ホームページアドレス/https://www.ijiri-familie.jp/
または「クラブスタイル井尻」で検索

https://www.alliance-e.co.jp
クラブスタイル井尻 検索